

FORDELE:

- Ingen overskæring af hovedrør, stikledninger monteres efter fuld installation af hovedledning
- Spar 2 svejsninger og 4 muffer på hovedledningen
- Undgå fuld afisolering af hovedrør
- Kræver et minimum af udgravning ved hovedledning
- Minimum af værktøj nødvendigt - ingen brug af kompressor
- Svejsforløbet dokumenteres 100%
- Økonomisk og teknisk optimal afgrening

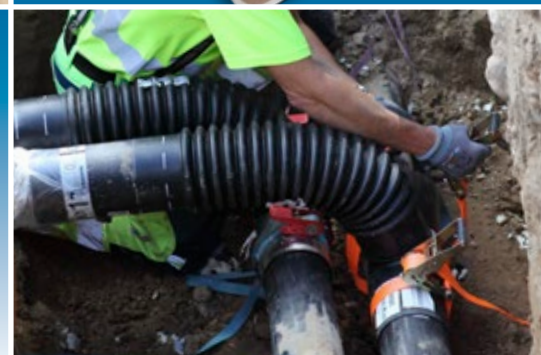


SVEJSESADDEL AFGRENINGER

- sikre hurtig og nem montage

FAKTA:

- Leveres med krympeafgrening eller svejseafgrening
- Leveres med lige afgrening eller flexafgrening samt mulighed for tilvalg af opkravning for anboringsventil
- Anvendes kun til enkeltrør



SVEJSESADDEL MED KRYMPBAR FLEXAFGRENING 45° OG 90°

- Leveres med mastik indlagt i afgreningen
- Kan anvendes på hovedrørdimensioner fra Ø125
- Afgreningsdimensioner fra Ø75* til Ø250
- Kan på forespørgsel bestilles med opkravning for anboringsventil

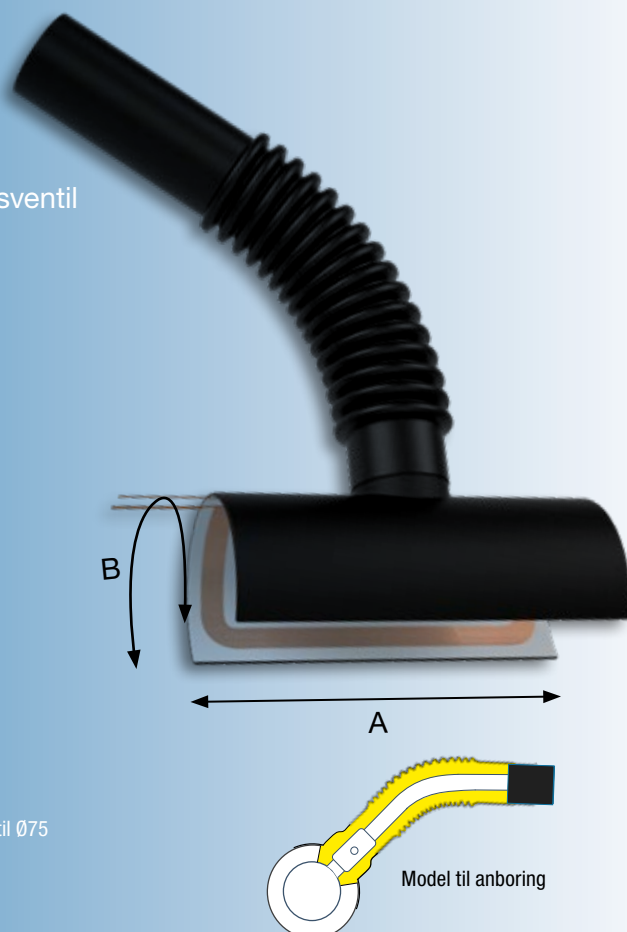
Afgreningen fås i følgende dimensioner

Afgrening flex - krympe										Model
Hovedrør	90*	110	125	140	160	180	200	225	250	
125	■	■								460 x 390
140	■	■	■							
160	■	■	■	■						
180	■	■	■	■	■					
200	■	■	■	■	■	■				
225										700 x 700
250										
280	■	■	■	■	■	■	■	■	■	
315	■	■	■	■	■	■	■	■	■	
355	■	■	■	■	■	■	■	■	■	
400	■	■	■	■	■	■	■	■	■	
450	■	■	■	■	■	■	■	■	■	
500	■	■	■	■	■	■	■	■	■	
560	■	■	■	■	■	■	■	■	■	
630	■	■	■	■	■	■	■	■	■	

■ Flexafgreningen er krydsbundet og kan krympe over to dimensioner

■ Flexafgreningen er krydsbundet og kan krympe over en dimension

*Ø90 anvendes til Ø75



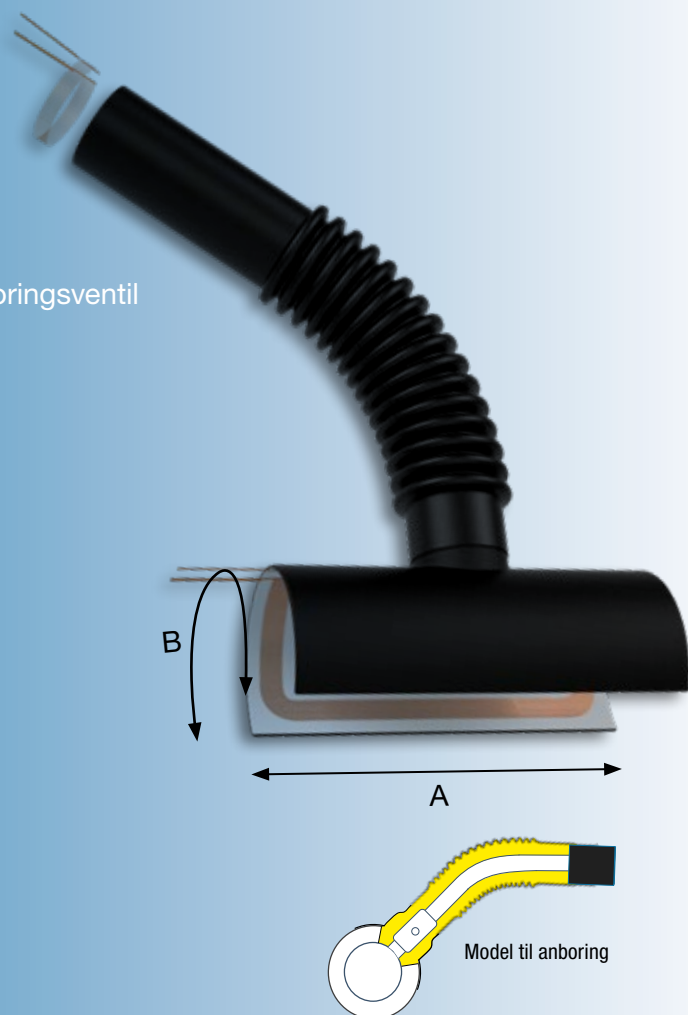
SVEJSESADDEL MED SVEJSE FLEXAFGRENING 45° OG 90°

- Leveres med svejsebånd til afgrening
- Kan anvendes på hovedrørdimensioner fra Ø125
- Afgreningsdimensioner fra Ø90 til Ø250
- Kan på forespørgsel bestilles med opkravning for anboringsventil

Afgreningen fås i følgende dimensioner

Afgrening flex - svejse										Model
Hovedrør	90	110	125	140	160	180	200	225	250	
125	■	■	■							460 x 390
140	■	■	■	■						
160	■	■	■	■	■					
180	■	■	■	■	■	■				
200	■	■	■	■	■	■	■			
225										700 x 700
250										
280	■	■	■	■	■	■	■	■	■	
315	■	■	■	■	■	■	■	■	■	
355	■	■	■	■	■	■	■	■	■	
400	■	■	■	■	■	■	■	■	■	
450	■	■	■	■	■	■	■	■	■	
500	■	■	■	■	■	■	■	■	■	
560	■	■	■	■	■	■	■	■	■	
630	■	■	■	■	■	■	■	■	■	

■ Flexafgreningen er krydsbundet og kan krympe over en dimension



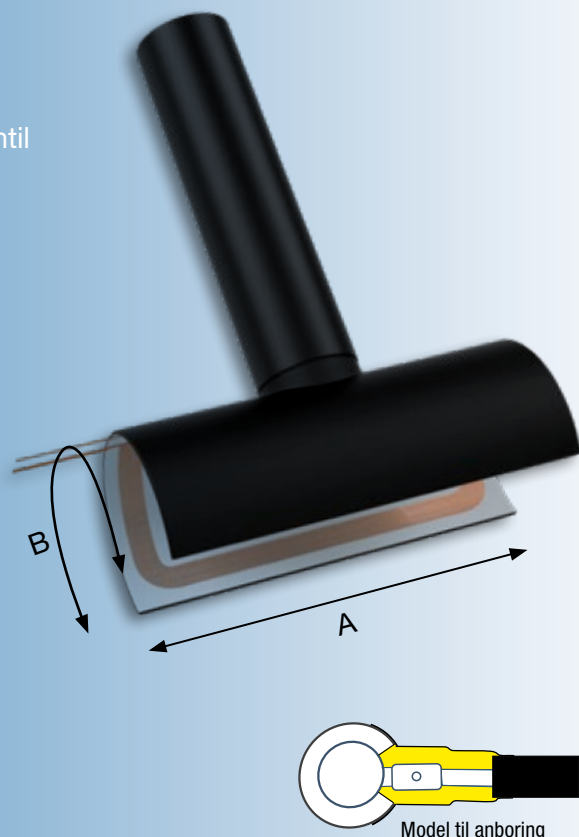
SVEJSESADDEL MED KRYMPBAR LIGE AFGRENING

- Leveres med mastik indlagt i afgreningen
- Kan anvendes på hovedrørdimensioner fra Ø125
- Afgreningsdimensioner fra Ø75 til Ø315
- Kan på forespørgsel bestilles med opkravning for anboringsventil

Afgreningen fås i følgende dimensioner

Afgrening lige - krympe												Model		
Hovedrør	75	90	110	125	140	160	180	200	225	250	280		315	
125	■	■	■	■									460 x 390	Svejsesaddel mål A mm - B mm
140	■	■	■	■										
160	■	■	■	■	■									
180	■	■	■	■	■									
200	■	■	■	■	■									
225	■	■	■	■	■	■	■	■	■	■	■	■	700 x 700	
250	■	■	■	■	■	■	■	■	■	■	■	■		
280	■	■	■	■	■	■	■	■	■	■	■	■		
315	■	■	■	■	■	■	■	■	■	■	■	■		
355	■	■	■	■	■	■	■	■	■	■	■	■		
400	■	■	■	■	■	■	■	■	■	■	■	■		
450	■	■	■	■	■	■	■	■	■	■	■	■		
500	■	■	■	■	■	■	■	■	■	■	■	■		
560	■	■	■	■	■	■	■	■	■	■	■	■		
630	■	■	■	■	■	■	■	■	■	■	■	■		

■ Afgreningen er udført i PE og kan krympe over en dimension



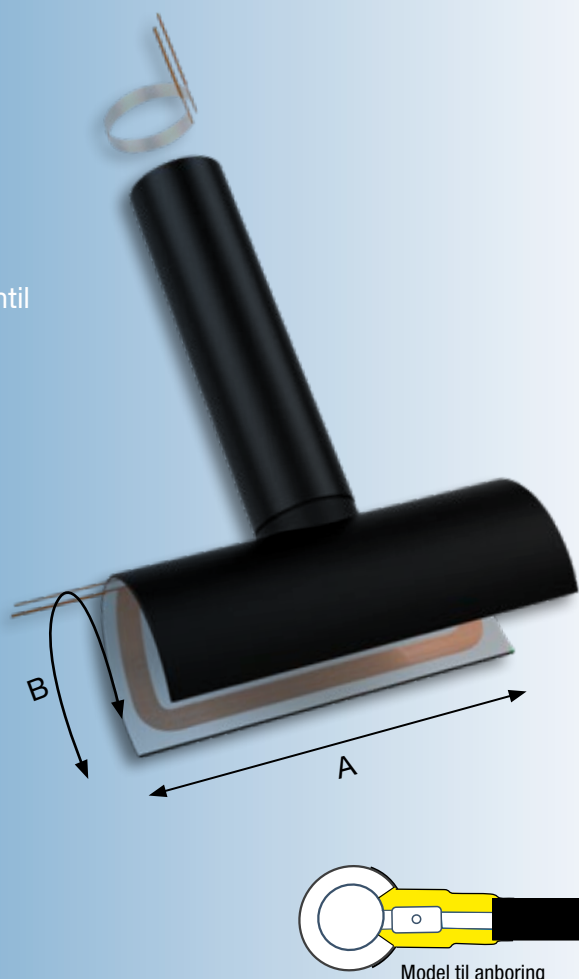
SVEJSESADDEL MED SVEJSE LIGE AFGRENING

- Leveres med svejsebånd til afgrening
- Kan anvendes på hovedrørdimensioner fra Ø125
- Afgreningsdimensioner fra Ø90 til Ø315
- Kan på forespørgsel bestilles med opkravning for anboringsventil

Afgreningen fås i følgende dimensioner

Afgrening lige - svejse												Model	
Hovedrør	90	110	125	140	160	180	200	225	250	280	315		
125	■	■	■	■								460 x 390	Svejsesaddel mål A mm - B mm
140	■	■	■	■									
160	■	■	■	■	■								
180	■	■	■	■	■								
200	■	■	■	■	■								
225	■	■	■	■	■	■	■	■	■	■	■	700 x 700	
250	■	■	■	■	■	■	■	■	■	■	■		
280	■	■	■	■	■	■	■	■	■	■	■		
315	■	■	■	■	■	■	■	■	■	■	■		
355	■	■	■	■	■	■	■	■	■	■	■		
400	■	■	■	■	■	■	■	■	■	■	■		
450	■	■	■	■	■	■	■	■	■	■	■		
500	■	■	■	■	■	■	■	■	■	■	■		
560	■	■	■	■	■	■	■	■	■	■	■		
630	■	■	■	■	■	■	■	■	■	■	■		

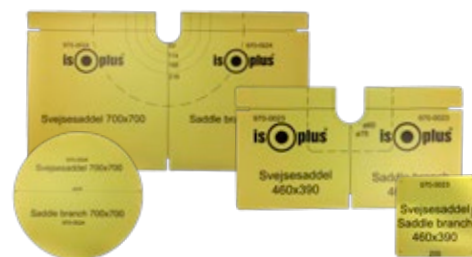
■ Afgreningen er udført i PE og kan krympe over en dimension



VÆRKTØJ

OPMÆRKNINGSSKABELONER

Anvendes til opmærkning for af-isolering og placering af svejsesadler.



SADDELVÆRKTØJ

Med specialbåndstrammere, til hovedrøret.



SPÆNDEBÅND til afgreningsrør

Anvendes hvis afgreningsrør svejses.



SVEJSECOMPUTER

Tilsluttes 400 V AC netstrøm eller asynkron generator.



PROPSVEJSER

Svejsesadler af greningen anvender svejsepropper, til lukning af skumhuller. Dermed sikres en tæt samling, på højde med resten af produktet.



TÆTHEDSPRØVEUDSTYR

Tæthedsprøve udføres med 0,2 bar luft.

